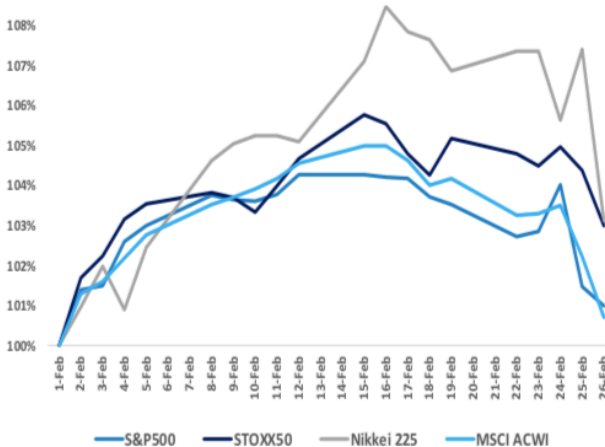


# RESUMEN MENSUAL DE MERCADOS

Febrero 2021

## RENTA VARIABLE

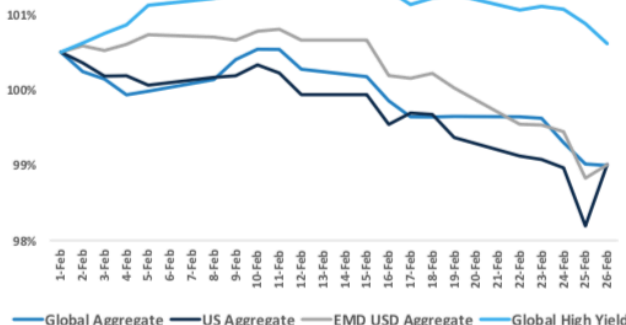
A pesar de la incertidumbre que nos dejaron las últimas dos semanas del mes, las principales bolsas lograron cerrar febrero en positivo. El sell-off se desencadenó ante las preocupaciones que genera el alza en las tasas de interés, lo que crea un ambiente en el que los inversores se cuestionan el nivel de valuaciones y la divergencia entre los distintos sectores ganadores y perdedores del 2020, así como también proyectan distintos escenarios para un potencial pick up en la inflación. Por otro lado, las expectativas de recuperación económica avanzan junto al proceso de vacunación global masiva.



ACCIONES			
Índices	Último	1 Mes	2021 (%)
ESTADOS UNIDOS			
S&P 500	3.811,15	2,61%	1,47%
DOW JONES	30.932,37	3,17%	1,06%
NASDAQ	13.192,35	0,93%	2,36%
EUROPA			
STOXX 50	3.636,44	4,45%	2,36%
FTSE 100	6.483,43	1,19%	0,35%
DAX	13.786,29	2,63%	0,49%
ASIA			
NIKKEI 225	28.966,01	4,71%	5,55%
CSI 300	5.336,76	-0,28%	2,41%
LATAM			
BOVESPA	110.035,20	-4,37%	-7,55%
MERVAL	48.432,27	0,36%	-5,45%
CHILE SLCT	4.573,37	6,64%	9,48%
S&P/BMV IPC	2.129,53	0,98%	-3,60%
OTROS			
MSCI WORLD	2.726,91	2,45%	1,37%
MSCI ACWI	657,15	2,21%	1,68%
VIX	27,95	-15,53%	22,86%

## RENTA FIJA

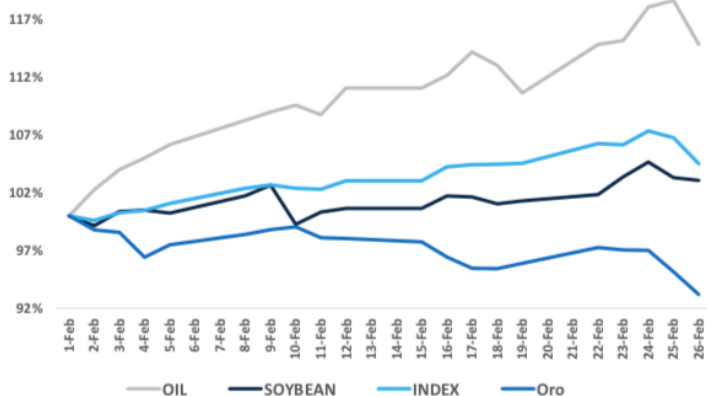
En este punto de la recuperación, y con la presión generada por el comportamiento de la curva de tesoros norteamericanos, se vuelven clave las palabras del presidente de la FED, y otros representantes de bancos centrales confirmando que también mantendrán la política monetaria expansiva por un tiempo prolongado.



Índices	Spread Actual	Spread 01/01/2020	MTD (%)	YTD (%)
Global Aggregate	33	37	-1,50%	-2,59%
U.S. Aggregate	34	42	-1,49%	-2,15%
Global High Yield	382	409	0,11%	-0,03%
EM USD Aggregate	272	281	-1,50%	-2,26%

## COMMODITIES

El oro continúa sin acompañar las especulaciones inflacionarias en esta etapa de la reactivación económica mundial. Al tiempo que las materias agrícolas continúan reacomodando sus precios para los nuevos niveles de demanda, el cobre marca nuevo máximo histórico. Y el petróleo casi no muestra pausa buscando reacomodar el equilibrio oferta-demanda.



## MONEDAS (Evolución del mes)



Fuente de información: Bloomberg.

**LATAM**  
ConsultUs

## MACRO DATA - PMI COMPUESTO

	2018				2019				2020				Reciente	
	Q1	Q2	Q3	Q4	Q1	Q2	Q3	Q4	Q1	Q2	Q3	Q4	Dic'20	Ene'21
<b>Global</b>	53,3	54,2	52,7	52,6	52,8	51,3	51	51,5	39,2	47,9	52,5	52,7	52,7	52,3
<b>Desarrollados</b>	53,6	55	53,3	52,7	52,8	51,3	50,7	51,2	36,4	46,9	51,9	52	52	52,4
<b>Emergentes</b>	52,3	52,5	51,6	52,5	52,9	51,1	51,7	52,1	44,9	49,8	53,7	54,1	54,1	52,1
<b>EEUU</b>	54,2	56,2	53,9	54,4	54,6	51,5	51	52,7	40,9	47,9	54,3	55,3	58,7	58,8
<b>Japón</b>	51,3	52,1	50,7	52	50,4	50,8	51,5	48,6	36,2	40,8	46,6	48,5	47,1	47,6
<b>Zona Euro</b>	54,6	54,9	54,1	51,1	51,2	51,6	49,9	50,5	29,7	48,4	50,4	49	49	47,8
<b>Reino Unido</b>	52,4	55,1	54,1	51,4	50	49,7	49,3	49,3	36	47,7	56,5	50,4	41,2	49,8
<b>China</b>	51,8	53	52,1	52,2	52,9	50,6	51,9	52,6	46,7	55,7	54,5	55,8	55,8	52,2
<b>India</b>	50,8	53,3	51,6	53,6	52,7	50,8	49,8	53,7	50,6	37,8	54,6	54,9	54,9	55,8
<b>Brasil</b>	51,5	47	47,3	52,4	53,1	49	52,5	50,9	37,6	40,5	53,6	53,5	53,5	48,9

PMI: Es un indicador que mide la actividad económica. Un resultado por encima de 50 indica expansión mientras que por debajo de 50 indica contracción.

Fuente de información: Bloomberg.